

L'EXPOSITION
UNIVERSELLE
DE 1889

7

803

B1

M66

1890

CHEXREF

L'EXPOSITION UNIVERSELLE

de 1889

Il a été tiré de cet ouvrage
50 Exemplaires numérotés sur papier des Manufactures Impériales
du Japon.

E. MONOD

L'EXPOSITION UNIVERSELLE
de 1889

GRAND OUVRAGE ILLUSTRÉ

HISTORIQUE, ENCYCLOPÉDIQUE, DESCRIPTIF

PUBLIÉ

*Sous le patronage de M. le Ministre du Commerce, de l'Industrie
et des Colonies*

COMMISSAIRE GÉNÉRAL DE L'EXPOSITION

ALBUM



PARIS

E. DENTU, ÉDITEUR

LIBRAIRE DE LA SOCIÉTÉ DES GENS DE LETTRES

3, Place de Valois (Palais-Royal)

1890

(Tous droits réservés)

AVANT-PROPOS

Le présent Album est le complément naturel et indispensable de mon ouvrage.

La partie monumentale et architecturale a joué un rôle trop important à l'Exposition Universelle de 1889 pour n'être pas l'objet d'une consécration spéciale. Tel est le but et la raison d'être de ces gravures.

A un autre point de vue, la Section des Beaux-Arts méritait, elle aussi, des reproductions plus nombreuses et de dimensions plus importantes que celles qu'il m'a été permis d'intercaler dans le texte.

L'exécution des gravures a eu tous les soins de mes excellents Éditeurs, qui ont su assurer à mon ouvrage le concours de nos meilleurs artistes : des Baude, des Baulenaz, des Hauger, etc.

Qu'il me soit permis de remercier aussi Messieurs J. Lévy et C^{ie}, les éditeurs-photographes bien connus, à l'obligeance desquels je suis redevable de la plus grande partie des clichés photographiques reproduits dans le présent Album.

ÉMILE MONOD.



PORTRAIT D'UNE DAME AGÉE, d'après REMBRANDT. — Gravure sur bois de M. CH. BAUDE.



MARIAGE ROMAIN. — Groupe en marbre de M. GUILLAUME.



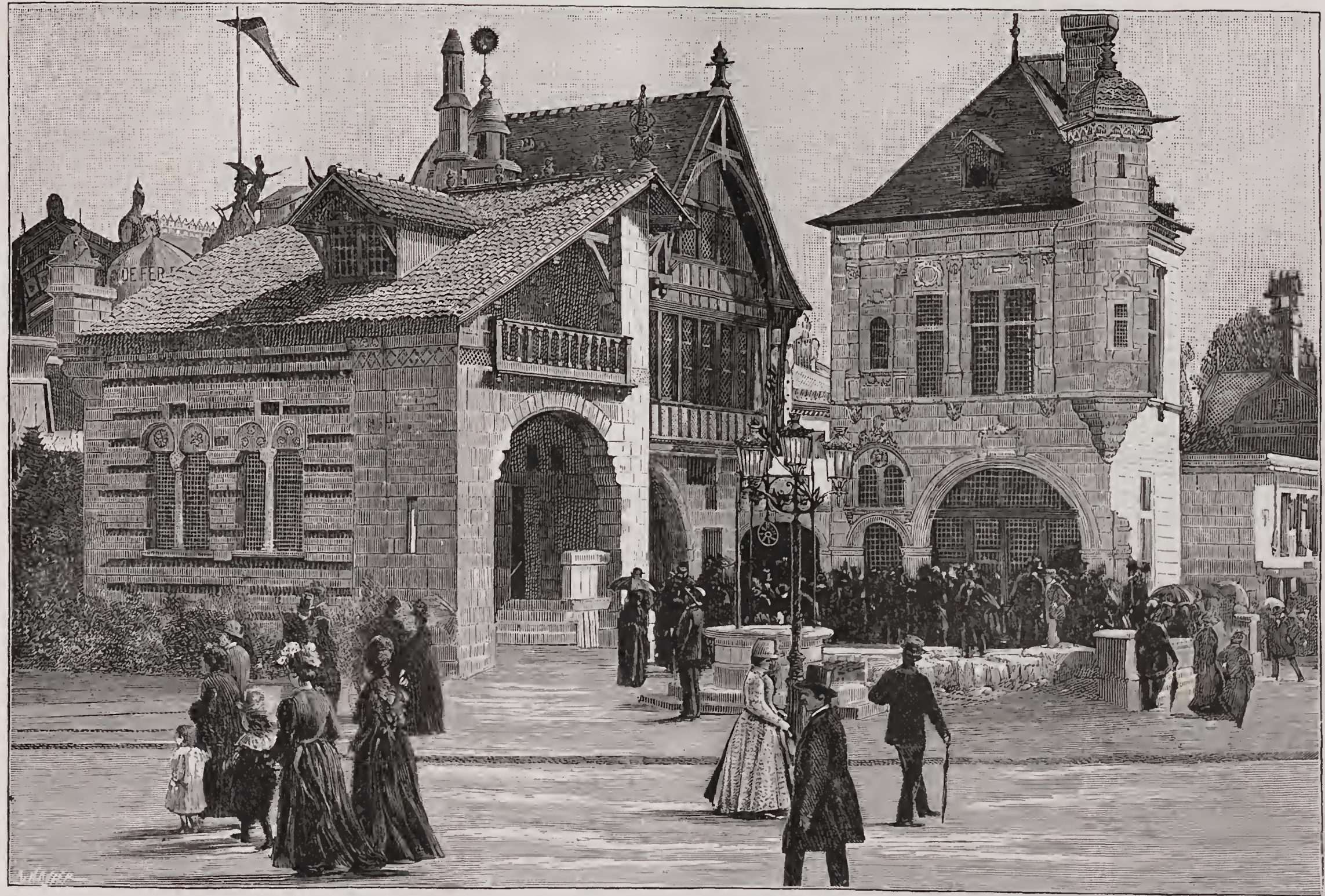
HÉLOÏSE AU PARACLET. — Marbre de M. AILLOUARD.



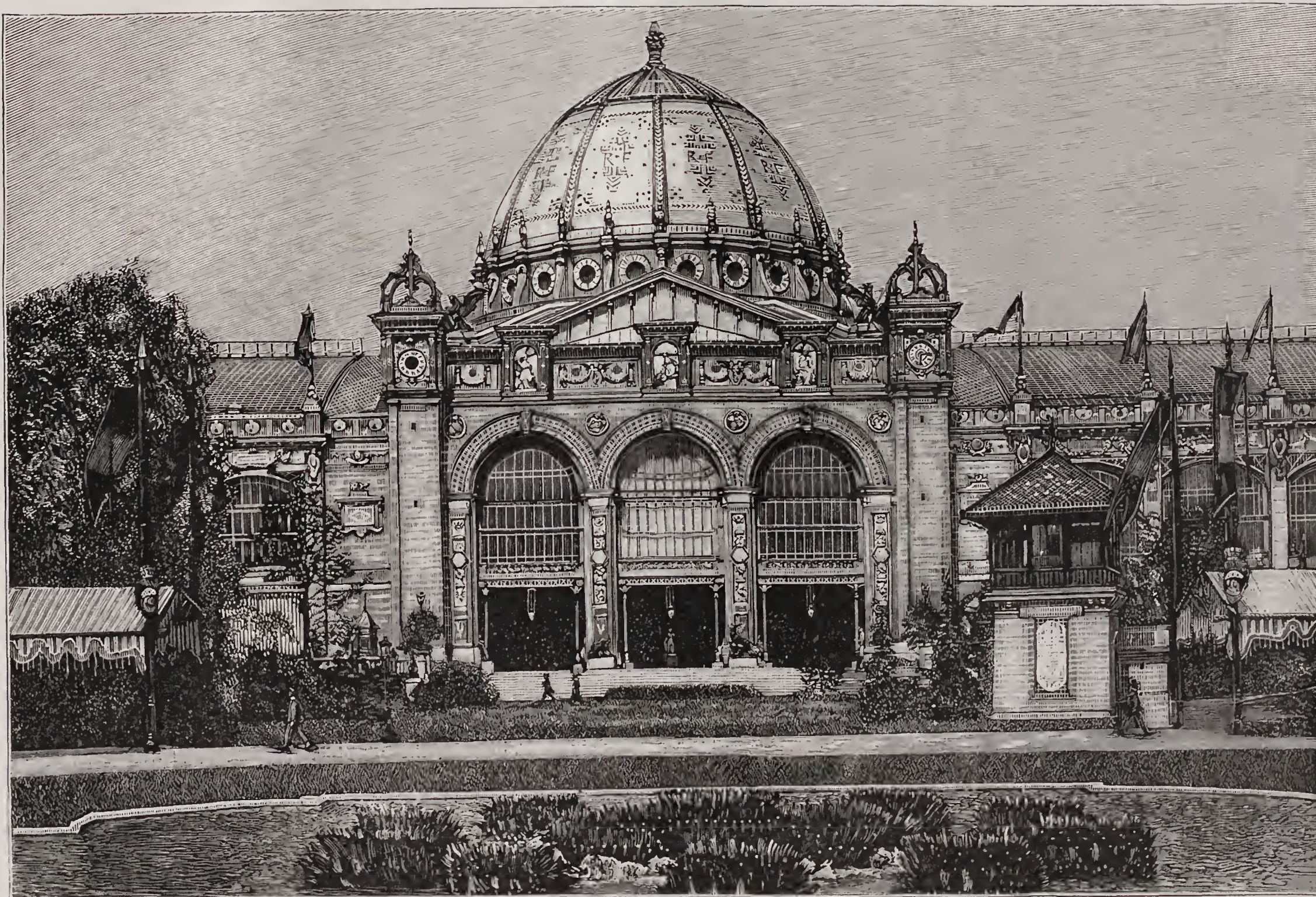
AU PALAIS ALGÉRIEN.



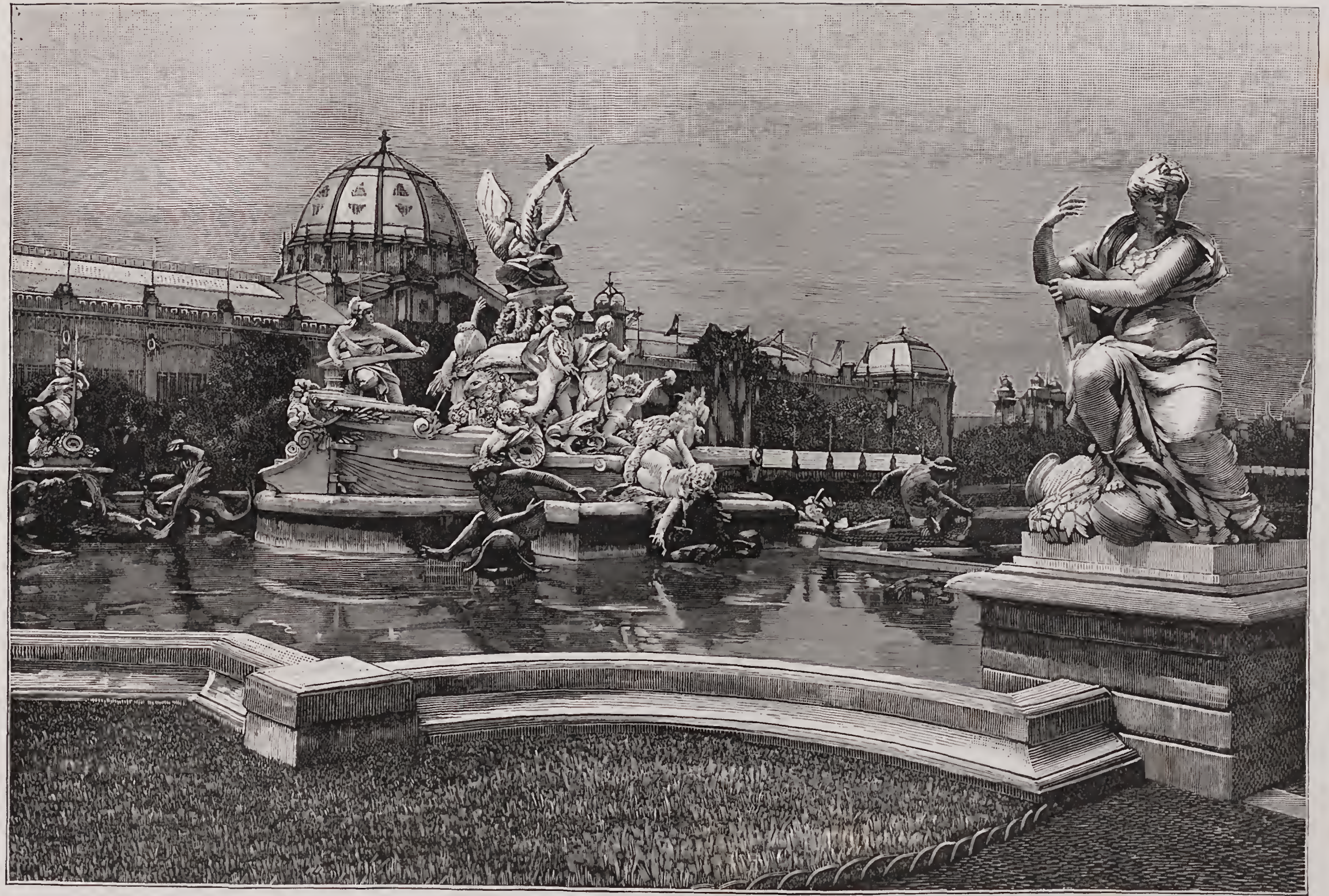
LA TERRASSE DU PALAIS DES BEAUX-ARTS.



HISTOIRE DE L'HABITATION. — Maisons Moyen-Age et Renaissance.



FAÇADE PRINCIPALE DU PALAIS DES BEAUX-ARTS.



LA FONTAINE MONUMENTALE de COUTAN.

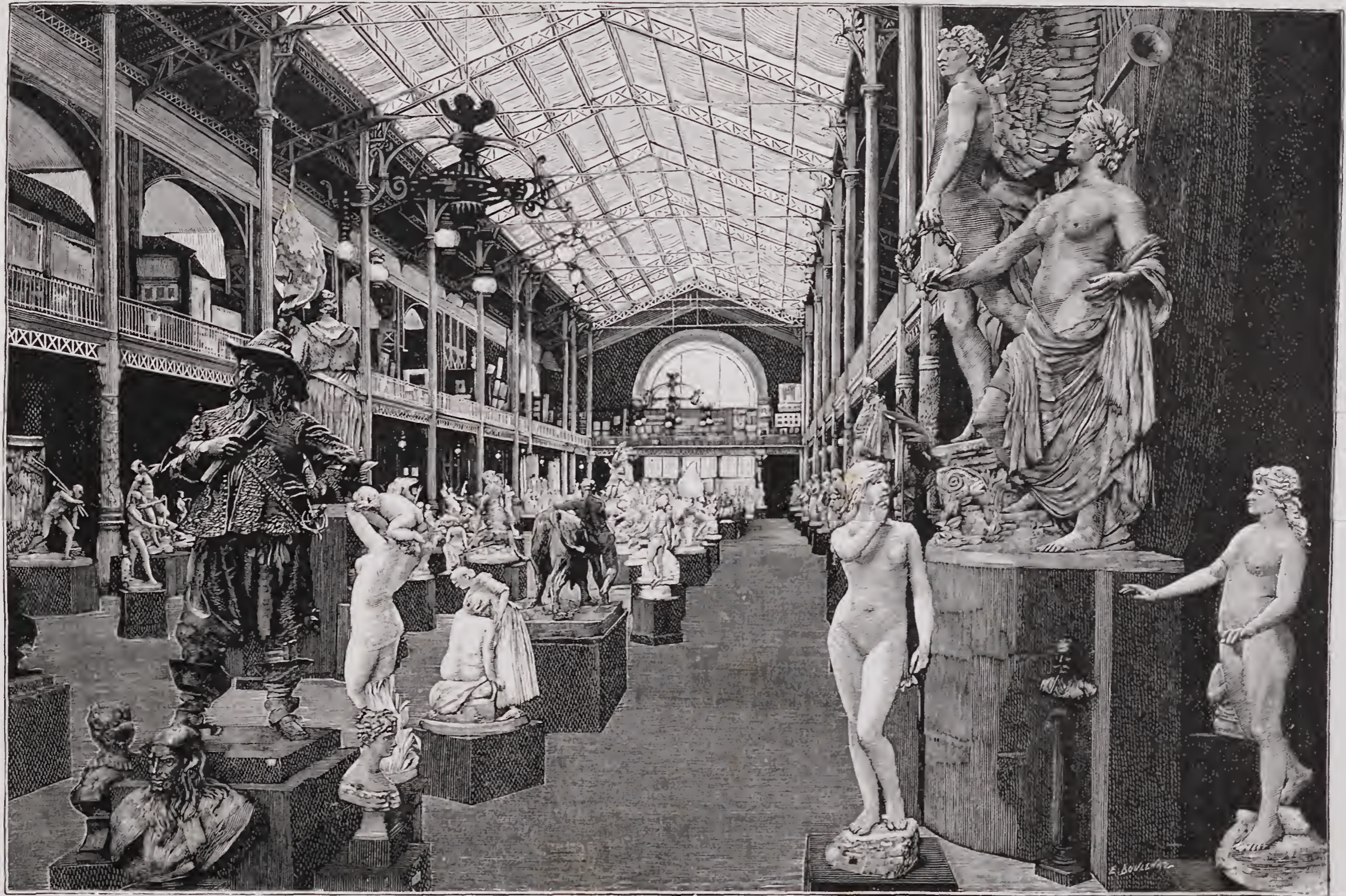




JOIES DE LA FAMILLE. — Groupe en marbre de M. HORACE DAILLON.



« UN GLAIVE TRANSPERCERA TON AME » Tableau de M. GUSTAVE COURTOIS.



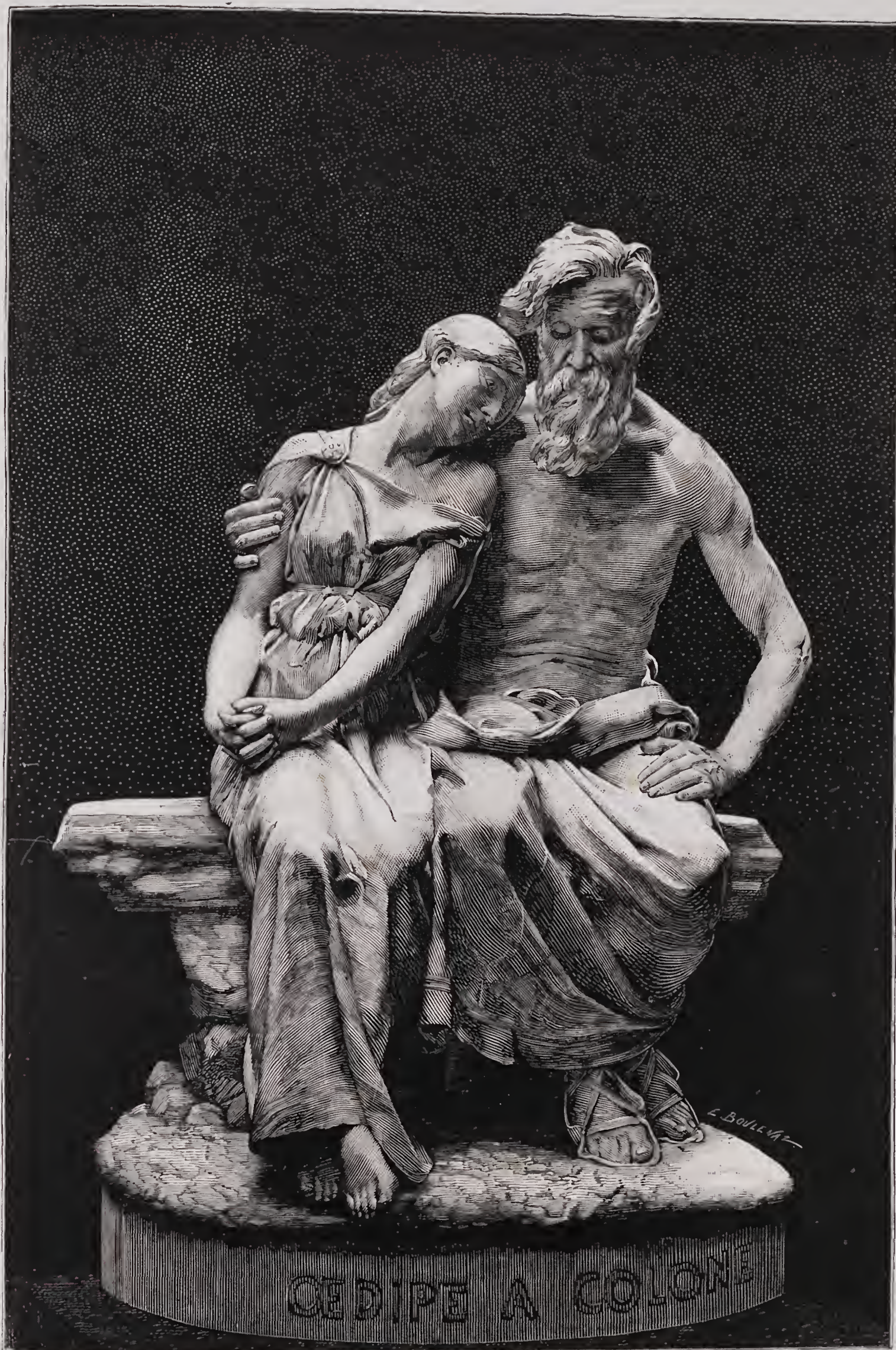
GRAND HALL DES BEAUX-ARTS : SCULPTURE.



UN COIN DE L'EXPOSITION DE SCULPTURE.



W. J. Ryan
T. M. G.



ŒDIPE A COLONE. — Groupe en marbre de M. JEAN HUGUES.



LA VAGUE. — Tableau de M^{me} DEMONT-BRETON



LA PROIE. — Groupe en marbre de M. E. PEYNOT.



LES DANSEUSES JAVANAISES. — Danses mystiques.



LA SCULPTURE FRANÇAISE.

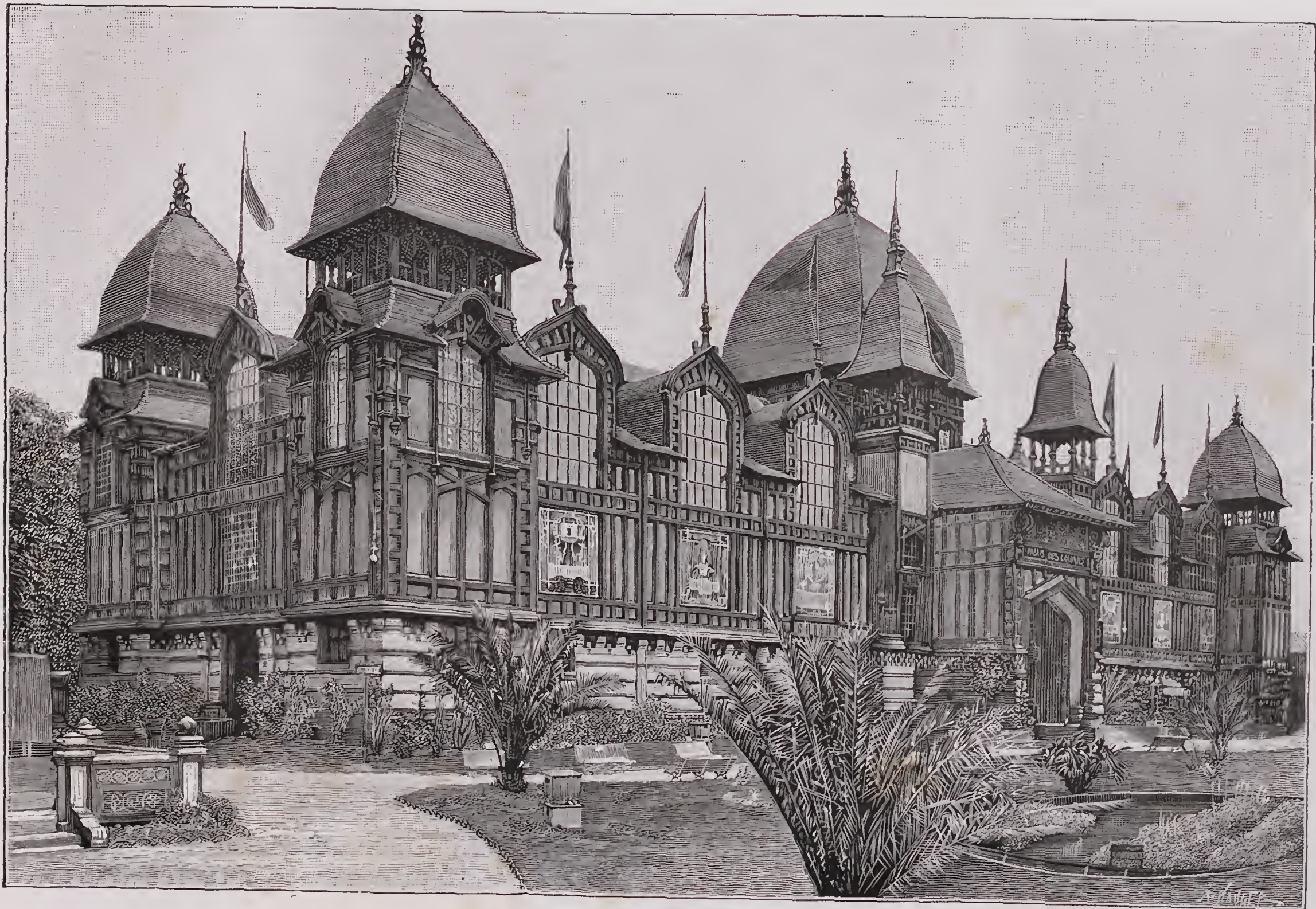


LE CHALET NORWÉGIEN.





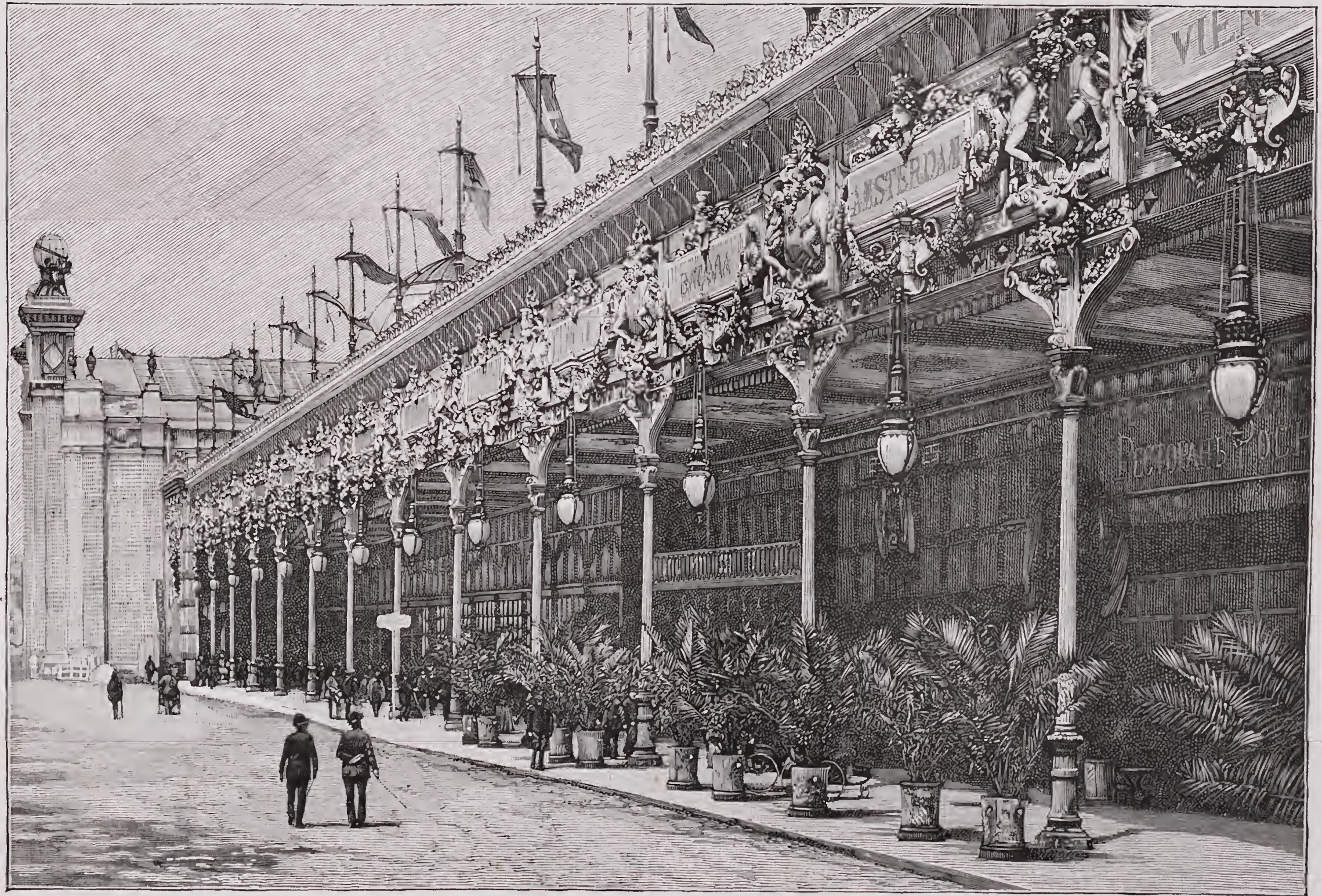
EN POUSSE-POUSSE !



LE PALAIS CENTRAL DES COLONIES.



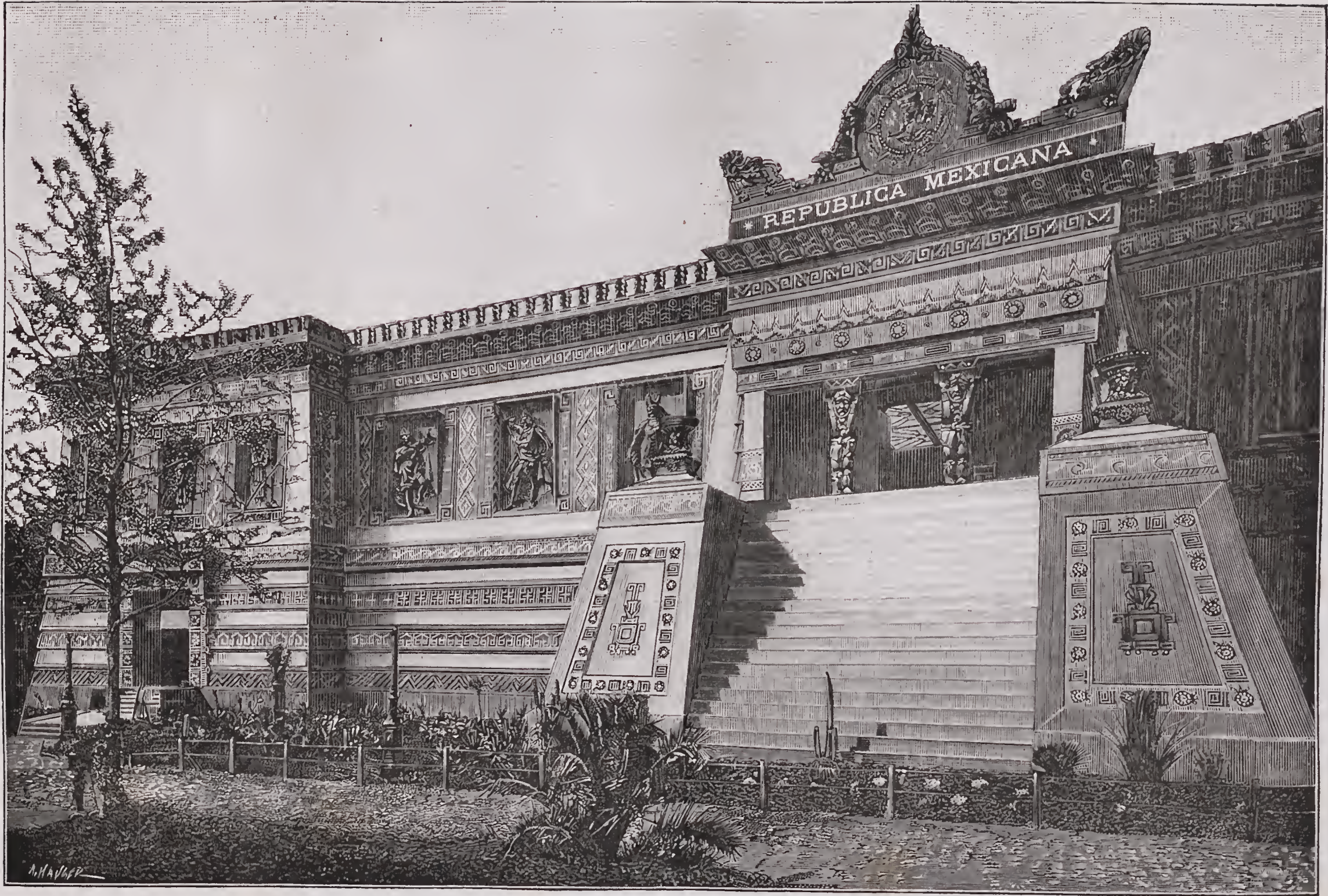
LA PASSERELLE DU CARREFOUR DE L'ALMA.



LES PROMENOIRS ET LES CAFÉS AU CHAMP DE MARS.



LES ANNAMITES DE L'EXPOSITION COLONIALE.



LE PALAIS DU MEXIQUE.



EN RETENUE. — Tableau de M. AUGUSTE TRUPHÈME.



MOLIÈRE MOURANT. — Marbre de M. ALLOUARD.



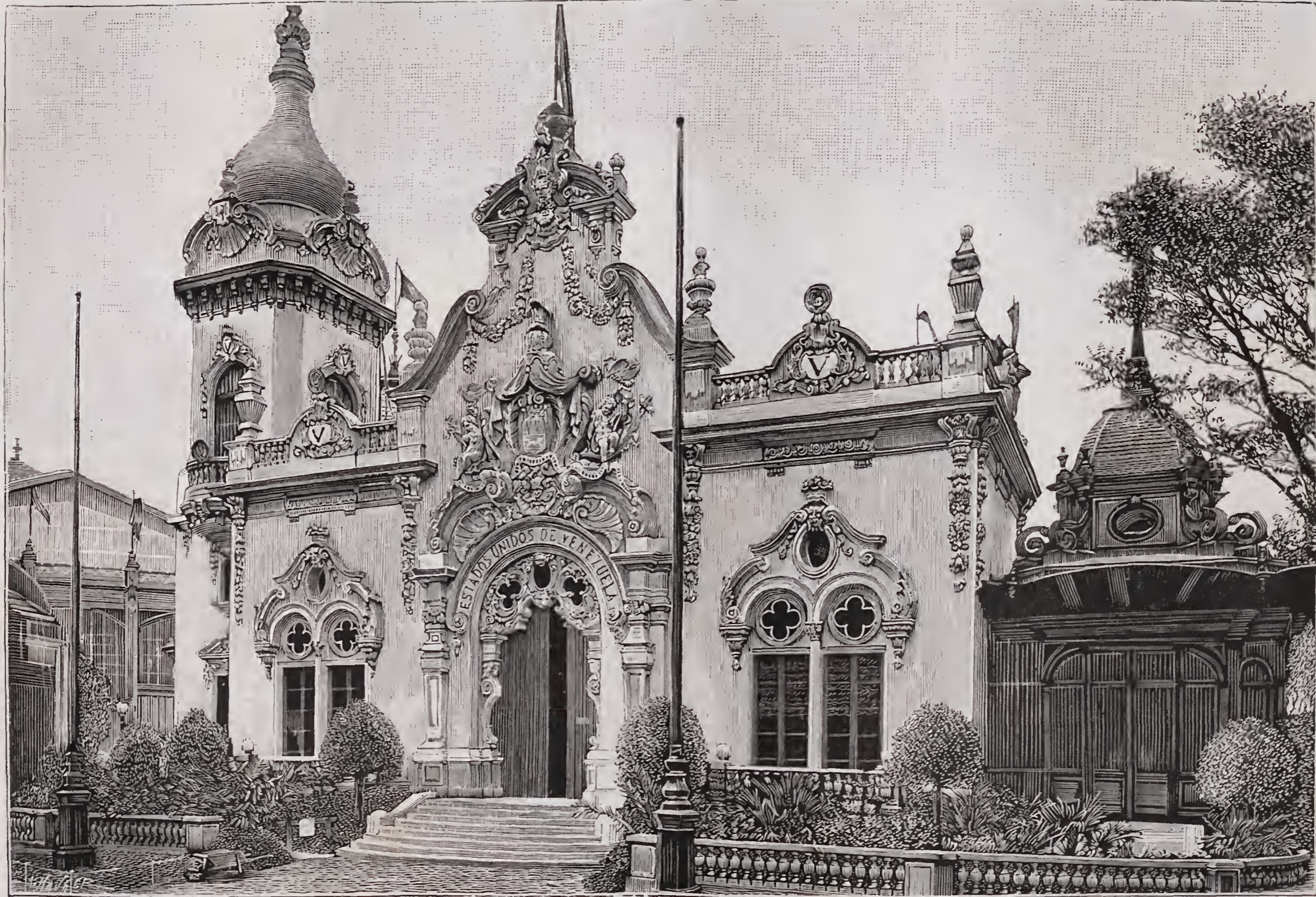
LES VILLAGES INDIGÈNES A L'ESPLANADE.



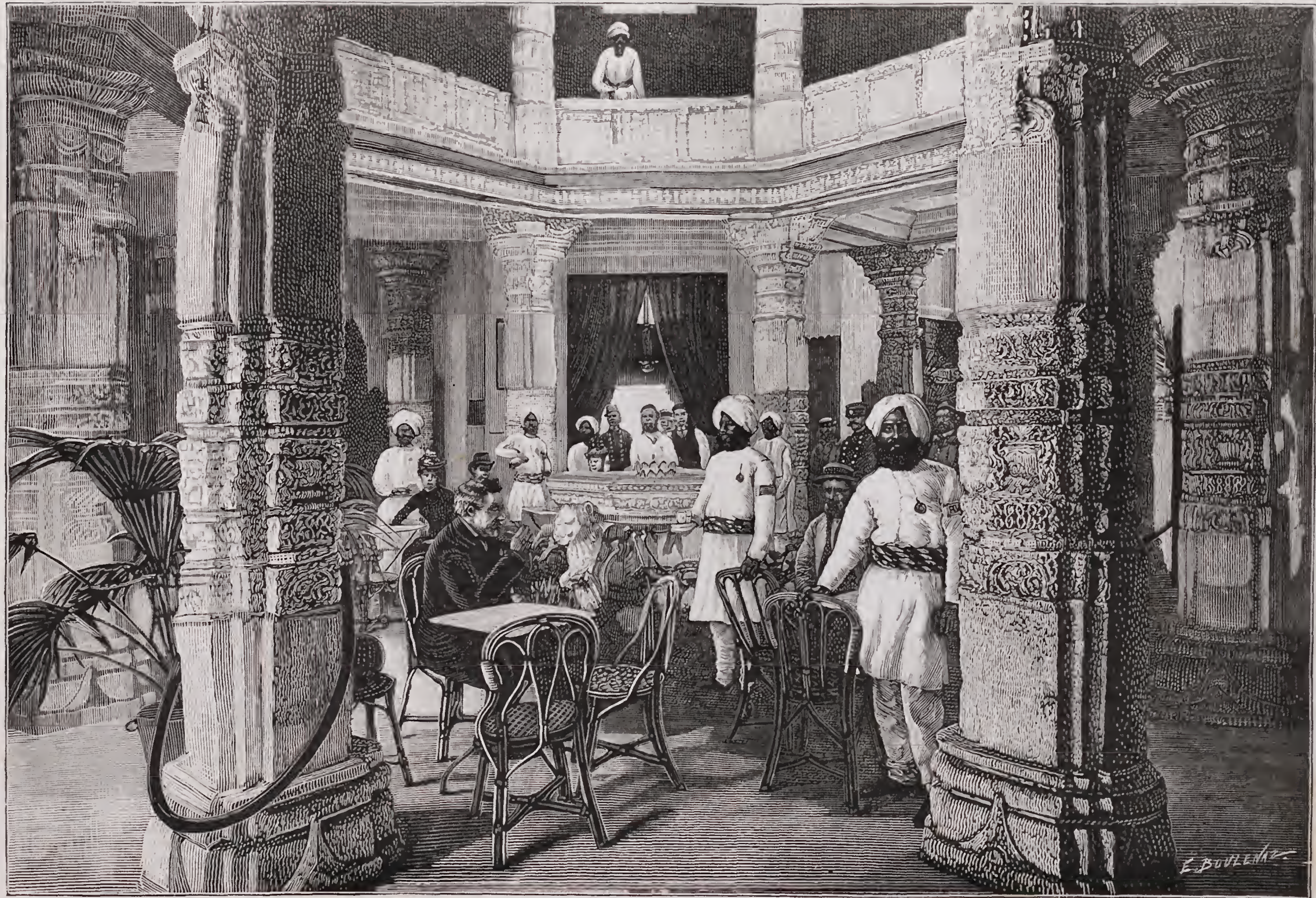
« PRO PATRIA ». — Marbre de M. E. PEYNOT.



MIGNON. — Marbre de M. JEAN DAMPT.



LE PALAIS DU VENEZUELA.



INTÉRIEUR DU PALAIS INDIEN.



LES CHALETS ET LE LAC AU CHAMP DE MARS.



LES JARDINS DE L'EXPOSITION COLONIALE.



LE PARDON EN BRETAGNE. — Tableau de M. DAGNAN-BOUVERET.



UN BONZE OFFICIAN.



EMPLOYÉS ET INDIGÈNES DE L'EXPOSITION COLONIALE.



CRÉOLE DE LA MARTINIQUE.



GROUPE DE BONZES AVEC LEUR INTERPRÈTE
(Élève de l'école française d'Hanoi.)



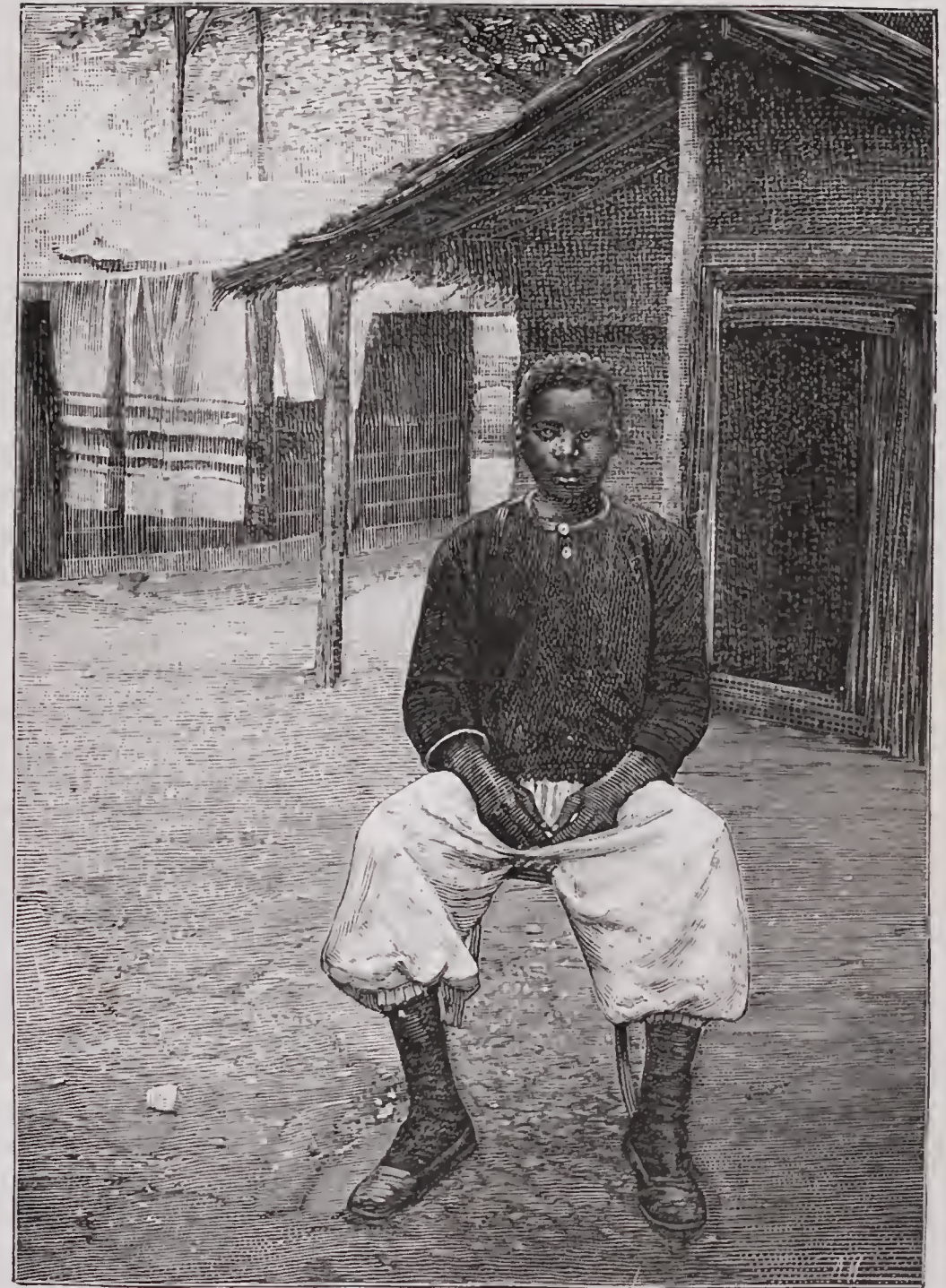
CHEF DES BONZES OFFICIAINT DANS LA PAGODE DES DIEUX.



CHANTRES DE LA PAGODE DES DIEUX.



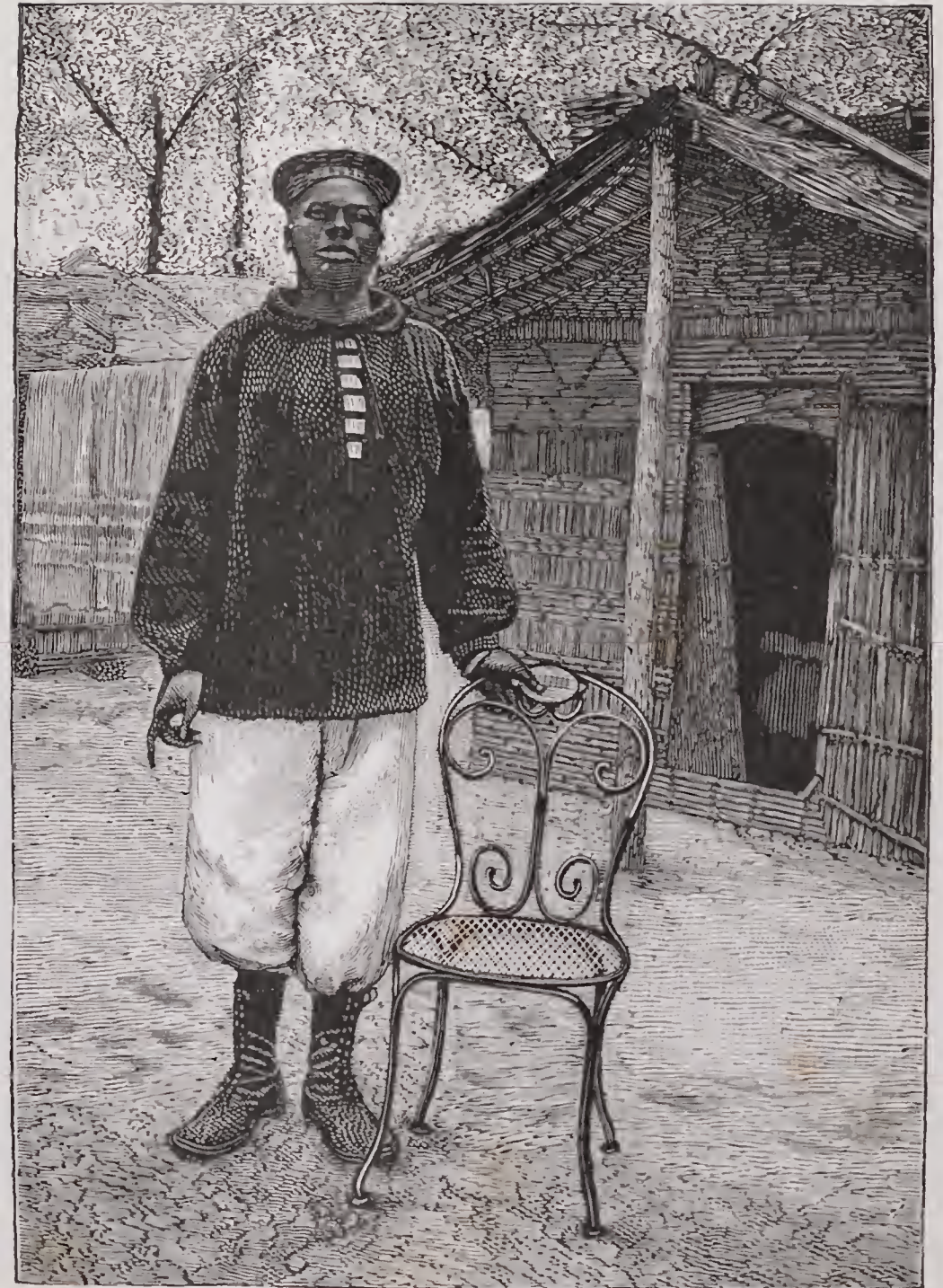
CHEF DES BONZES TONKINOIS.



INDIGÈNE DU GABON.



UN OUVRIER TONKINOIS.



UN DES PAGAYEURS DE M. DE BRAZZA.



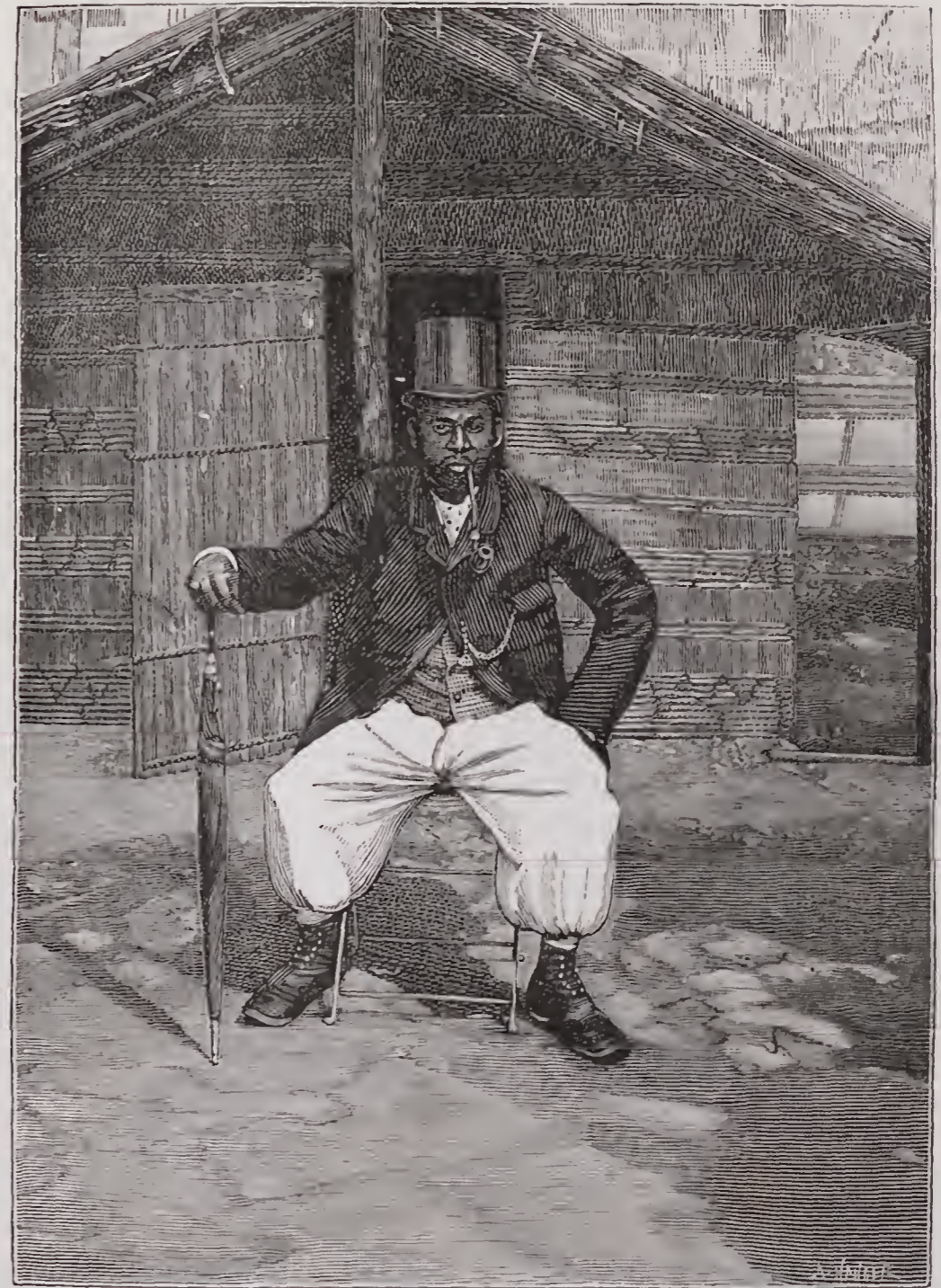
UN SÉNÉGALAIS.



BONZE EN PRIÈRE.



UN COIN DU VILLAGE SÉNÉGALAIS.



UN GABONNAIS.



TIRAILLEUR TONKINOIS.



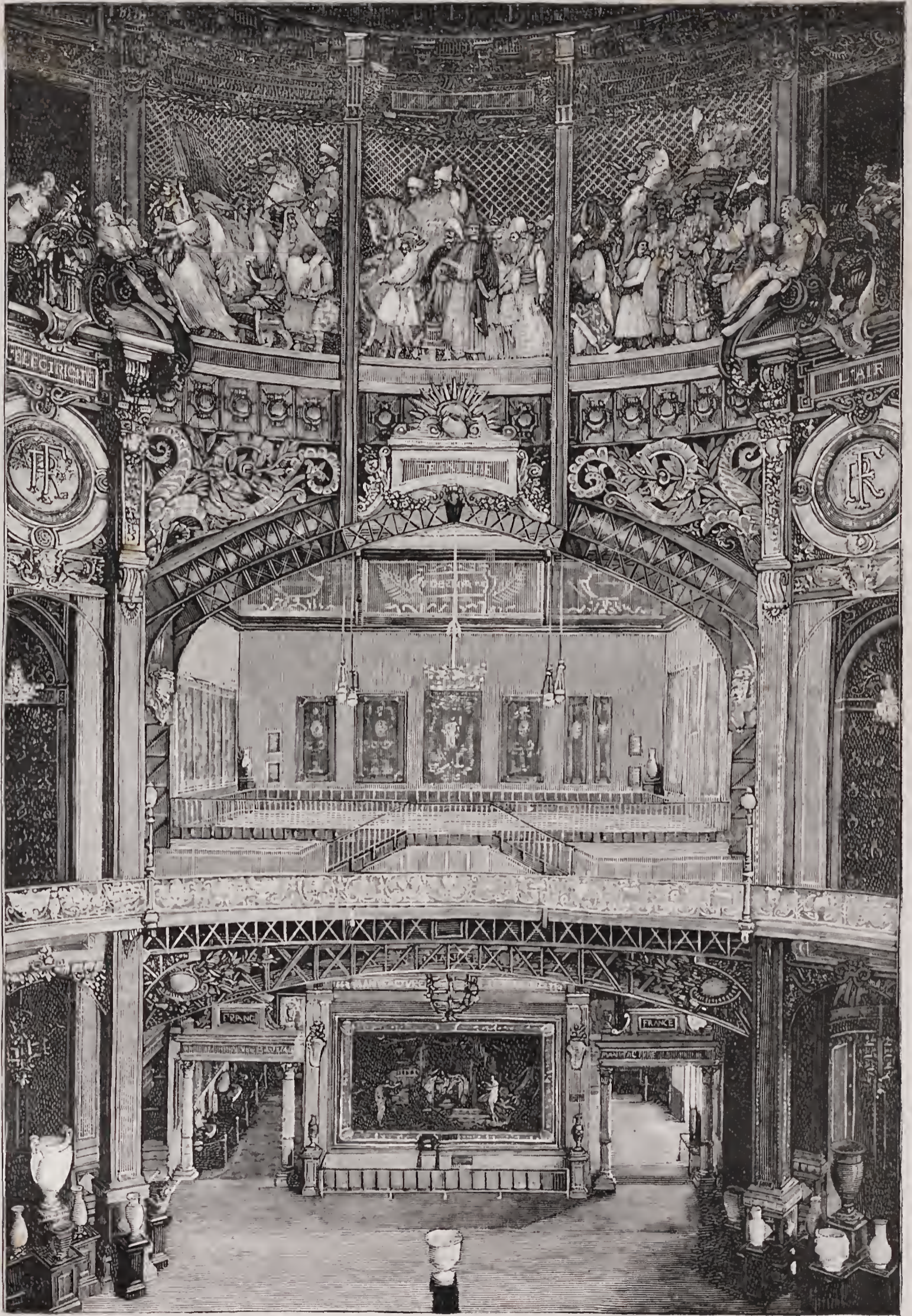
BONZE TONKINOIS EN GRAND COSTUME.



LE MATIN. — Tableau de M. RAPHAËL COLLIN.



LE DÔME CENTRAL.



LE DÔME CENTRAL (DÉCORATION INTÉRIEURE).



CHANTEUR ORIENTAL. — Statue en marbre de FRÈRE.



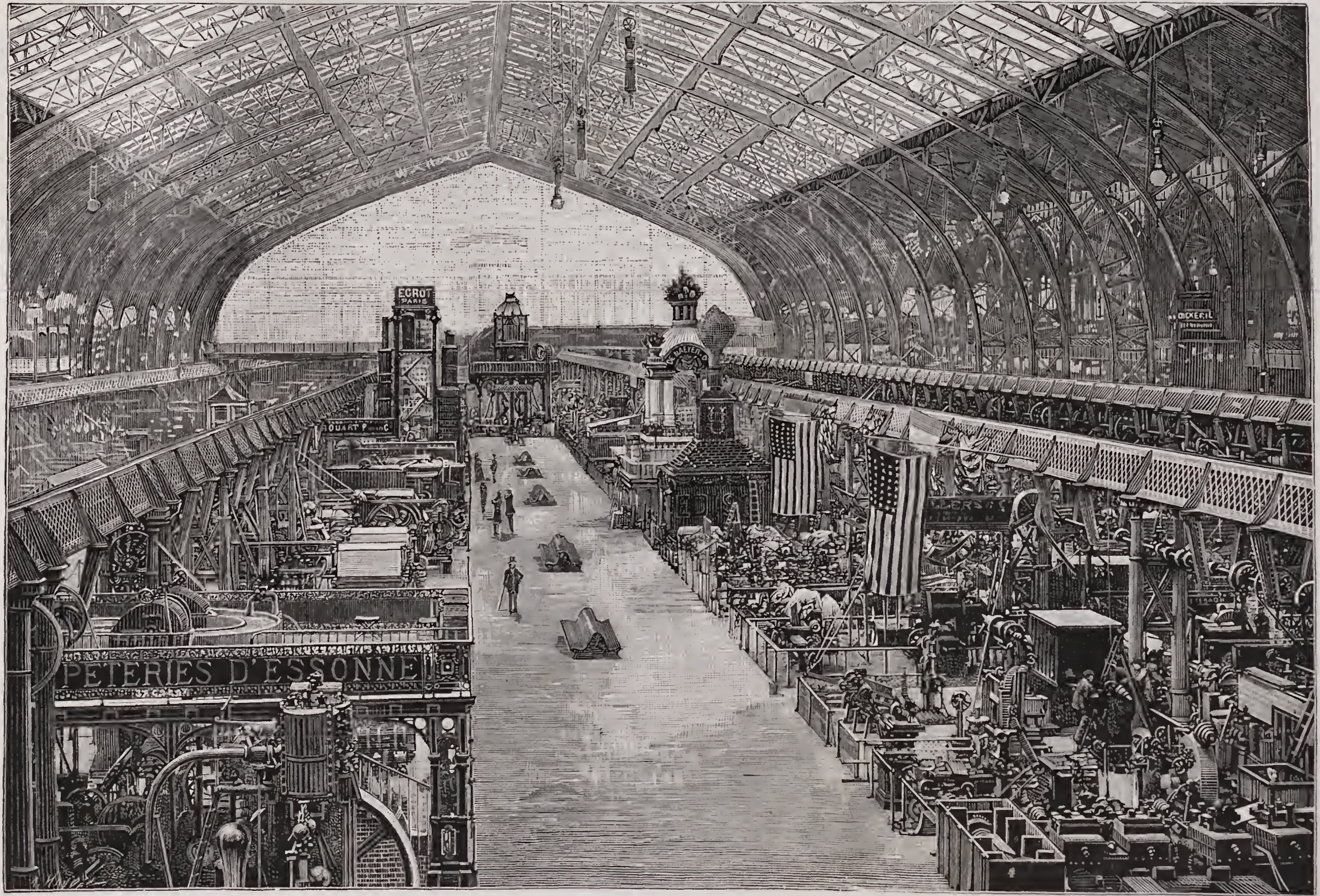
EXPOSITION UNIVERSELLE DE 1889. — L'EXPOSITION DE SCULPTURE.



COUR INTÉRIEURE DU PALAIS DE LA COCHINCHINE.



VUE D'ENSEMBLE DE L'ESPLANADE DES INVALIDES.



LE PALAIS DES MACHINES. — VUE INTÉRIEURE.



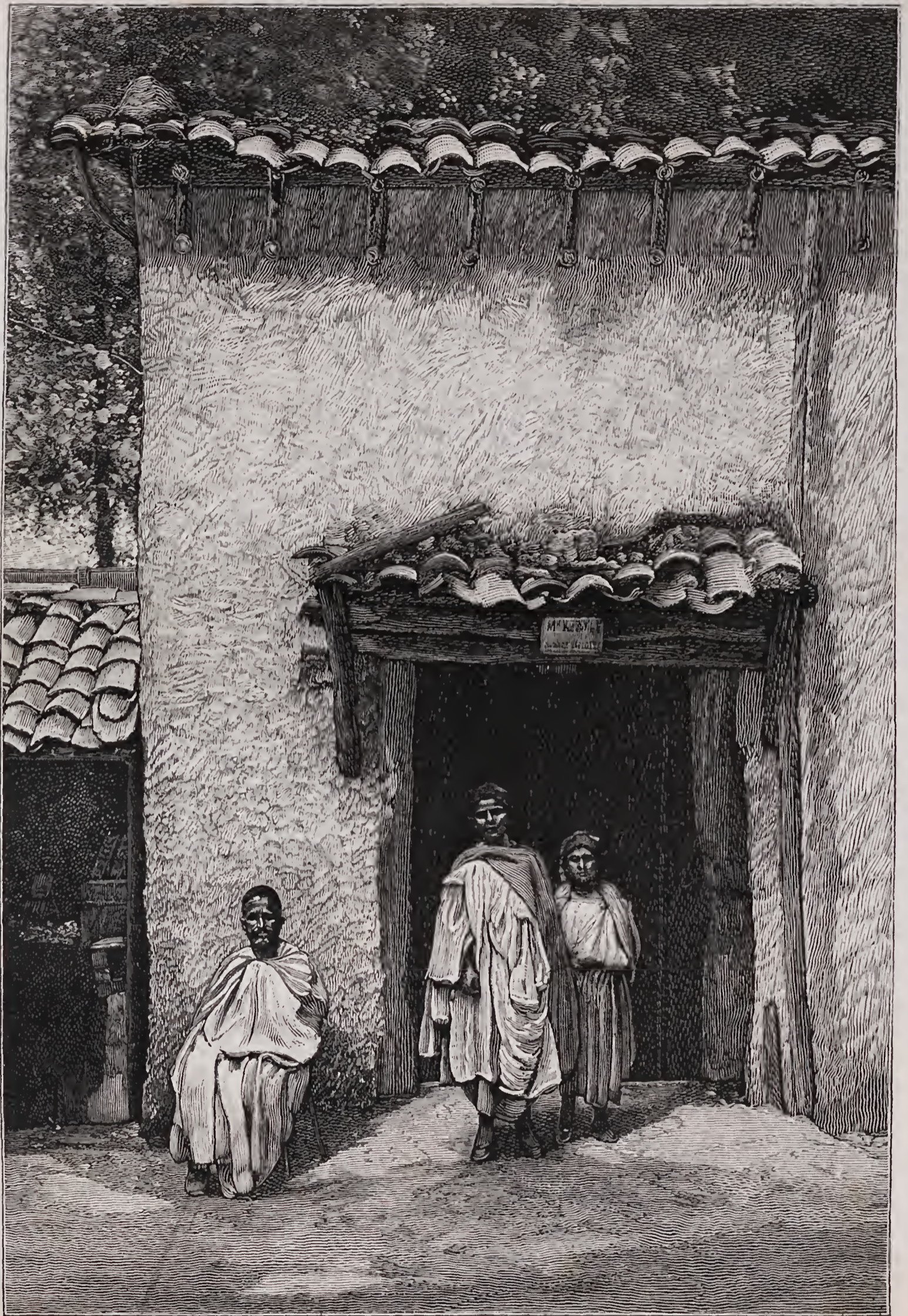
INTÉRIEUR DU PALAIS ALGÉRIEN.



PETITE BOUDEUSE. — Tableau de M. W. BOUGVEREAU.



LE CRÉPUSCULE. — Groupe en marbre d'ÉMILE BOISSEAU.



LA MAISON KABYLE.

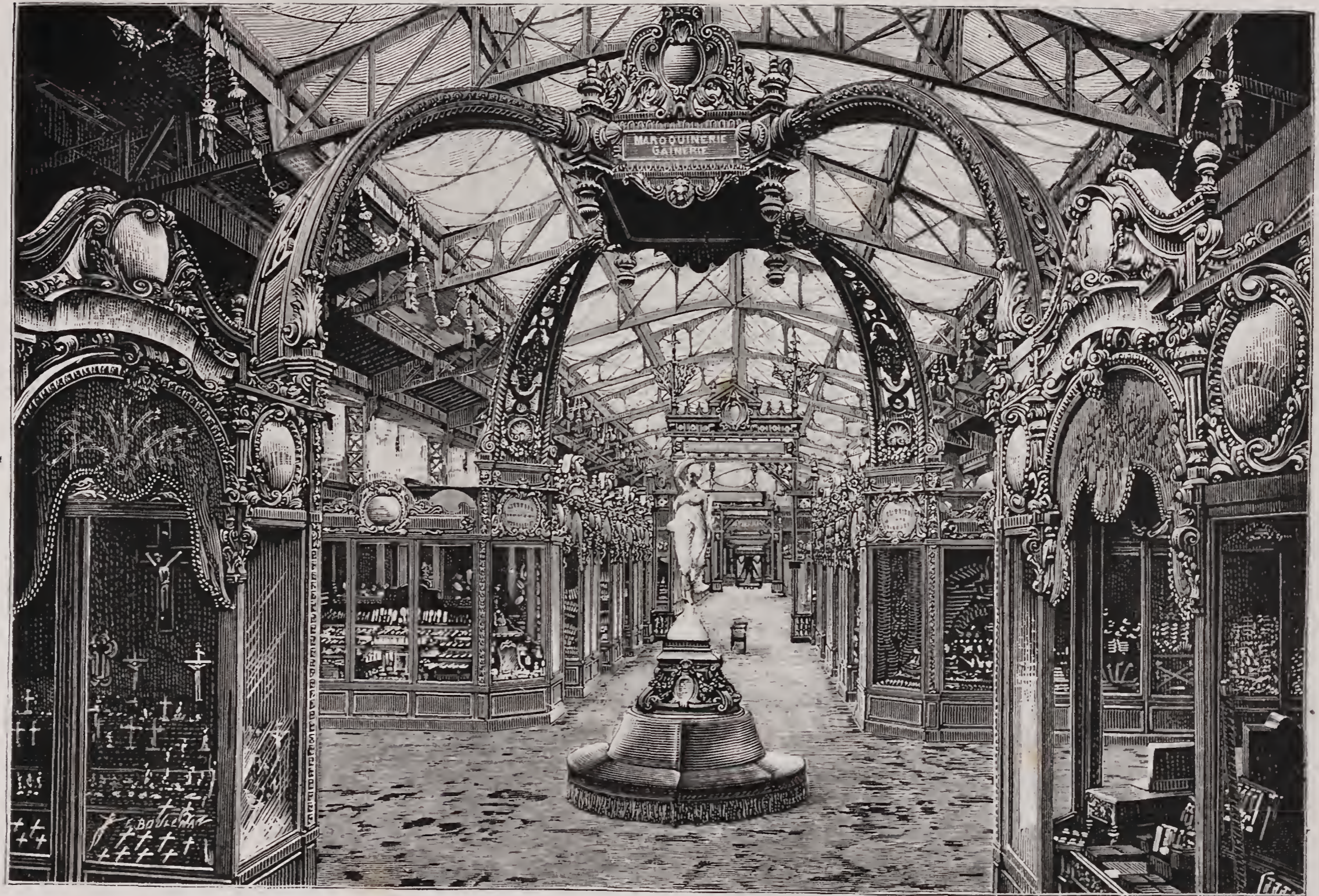


LES ACTEURS DU THÉÂTRE ANNAMITE.



ENTRÉE PRINCIPALE DU PALAIS CENTRAL DES COLONIES.





INTÉRIEUR DU PALAIS DES INDUSTRIES DIVERSES.



LE CHAMP DE MARS. — SOUS LA TOUR EIFFEL.



POUSSE-POUSSE TONKINOIS.



LA CÉRAMIQUE FRANÇAISE.



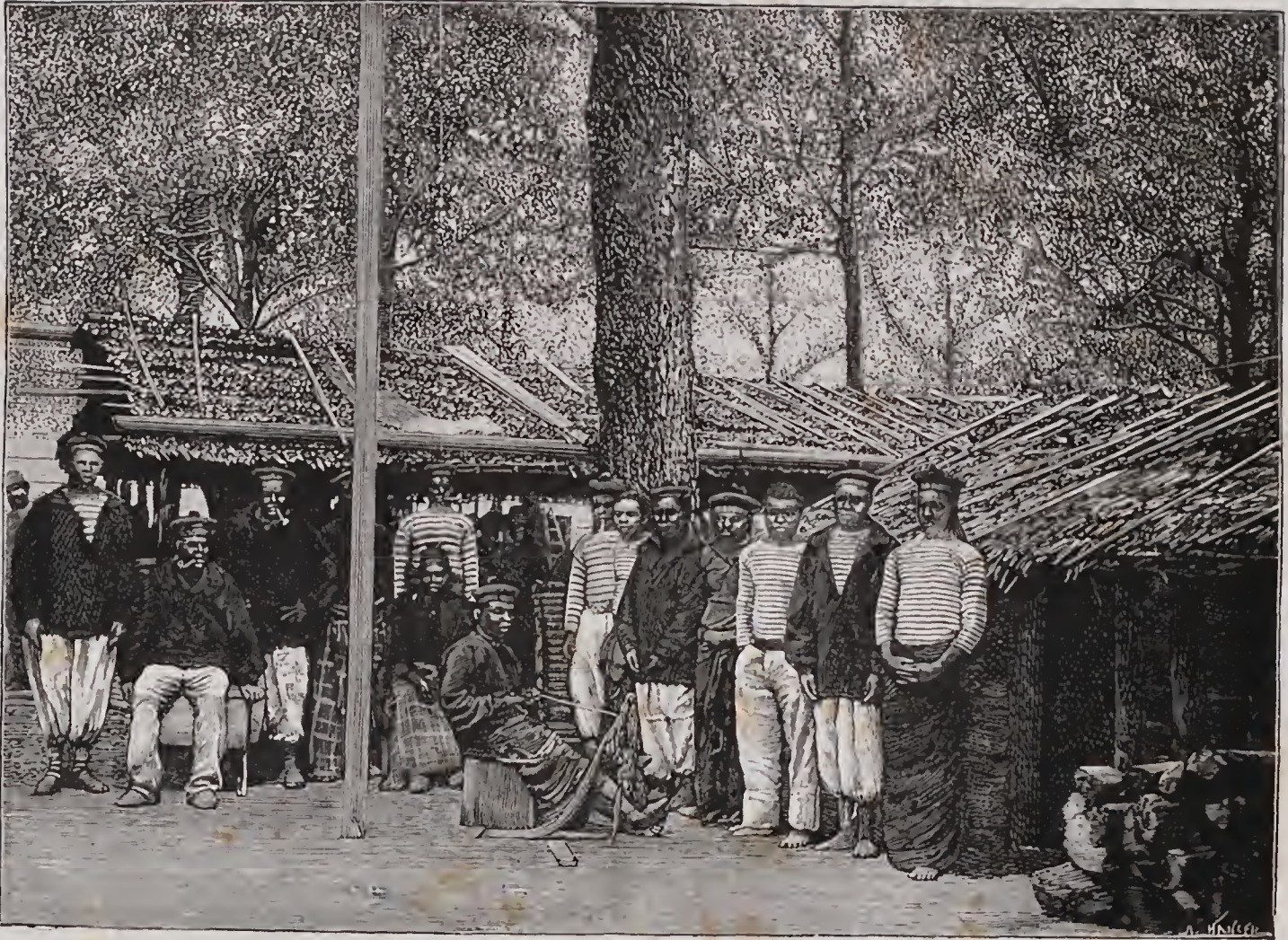
LA DÉLAISSÉE (Souvenir de Venise). — Tableau de M. F. H. Lucas.



PAVILLON DES RENSEIGNEMENTS COLONIAUX.



VILLAGE LOANGO.



ATELIER DE TISSERAND ADOUMA.



PAVILLON DE DÉGUSTATION.



FACTORERIE DU GABON.



PAGAYEURS DU CONGO.



VILLAGE LOANGO.



BONZES TONKINOIS EN COSTUME DE CÉRÉMONIE.



LA TOUR DE 300 MÈTRES.



INDEX DES GRAVURES

- Vue d'ensemble de la grande fontaine monumentale de Coutan.
- Portrait d'une dame âgée, d'après Rembrandt.
- Mariage romain.
- Héloïse au Paraclet.
- Au Palais Algérien.
- La Terrasse du Palais des Beaux-Arts.
- Histoire de l'Habitation.
- Façade principale du Palais des Beaux-Arts.
- La Fontaine monumentale de Coutan.
- Portrait de Rembrandt, par lui-même.
- Joies de la famille.
- « Un glaive transpercera ton âme ».
- Grand Hall des Beaux-Arts. (Sculpture.)
- Un Coin de l'Exposition de Sculpture.
- Un Graveur.
- Edipe à Colone. (Groupe de marbre.)
- La Vague. (Tableau de M^{me} Demont-Breton.)
- La Proie. (Groupe de marbre.)
- Les Danseuses Javanaises.
- Velléda, Prophétesse des Gaules.
- La Sculpture française.
- Le Chalet Norwégien.
- En Pousse-pousse.
- Le Palais central des Colonies.
- La Passerelle du carrefour de l'Alma.
- Les Promenoirs et les Cafés au Champ-de-Mars.
- Les Annamites de l'Exposition coloniale.
- Le Palais du Mexique.
- En Retenue.
- Molière mourant.
- Les Villages indigènes à l'Esplanade.
- « Pro Patria ». (Marbre.)
- Mignon. (Marbre.)
- Le Palais du Venezuela.
- Intérieur du Palais Indien.
- Les Chalets et le Lac au Champ-de-Mars.
- Les Jardins de l'Exposition coloniale.
- Le Pardon en Bretagne.
- Un Bouze officiant.

Employés et indigènes de l'Exposition coloniale.	Vue d'ensemble de l'Esplanade des Invalides.
Créole de la Martinique.	Le Palais des Machines. (Vue intérieure.)
Groupe de bonzes avec leur interprète.	Intérieur du Palais Algérien.
Chef des bonzes officiant dans la pagode des dieux.	Petite Boudense.
Chantre de la Pagode des dieux.	Le Crépuscule. (Marbre.)
Chef des bonzes tonkinois.	La Maison Kabyle.
Indigène du Gabon.	Les Acteurs du Théâtre Annamite.
Un Ouvrier tonkinois.	Entrée principale du Palais central des Colonies.
Un des pagayeurs de M. de Brazza.	Intérieur du Palais des Industries diverses.
Un Sénégalais.	Le Champ-de-Mars. — Sous la Tour Eiffel.
Bonze en prière.	Pousse-pousse tonkinois.
Un Coin de village Sénégalais.	La Céramique française.
Un Gabonnais.	La Délaissée. (Souvenir de Venise.)
Tirailleur tonkinois.	Pavillon des renseignements coloniaux.
Bonze tonkinois en grand costume.	Village Loango.
Le Matin.	Atelier de tisserand Adouma.
Le Dôme Central.	Pavillon de dégustation.
Le Dôme Central. (Décoration intérieure.)	Factorerie du Gabon.
Chanteur oriental.	Pagayeurs du Congo.
Exposition universelle de 1889. (Sculpture.)	Village Loango.
Cour intérieure du Palais de la Cochinchine.	Bonzes tonkinois en costume de cérémonie.
	La Tour de 300 mètres.



